



P O L I T E C H N I K A W A R S Z A W S K A
WYDZIAŁ TRANSPORTU



00-662 Warszawa, ul. Koszykowa 75, www.wt.pw.edu.pl
tel. 22 234-73-64, fax. 22 625-00-94; e-mail: dziekanat@wt.pw.edu.pl

SPRAWOZDANIE
Z PROCESU ANKIETYZACJI DOT. ERASMUS
NA WYDZIALE TRANSPORTU

Warszawa 2014



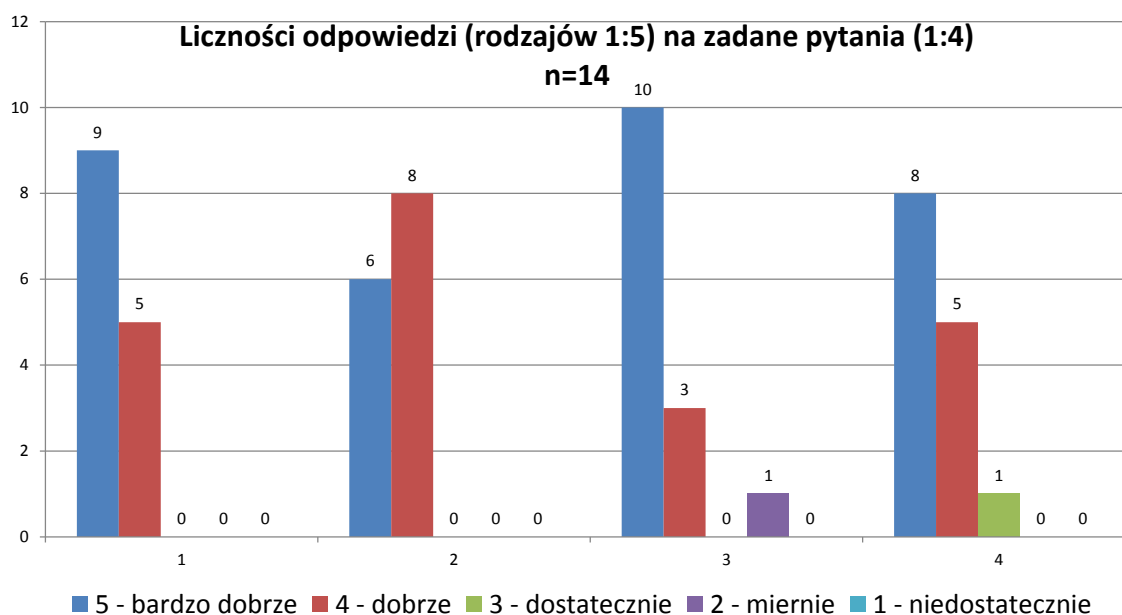
Wyniki procesu ankietyzacji dot. Erasmus

ANKIETA STYPENDYSTY PROGRAMU LLP- ERASMUS

Ankieta została zaprojektowana w zrozumiały sposób. Uzyskano 14 odpowiedzi. Nauczyciele akademicy otrzymali pozytywne oceny za prowadzenie zajęć. Wysoko został oceniony również poziom merytoryczny zajęć dydaktycznych. Stypendyści najbardziej cenią doskonalenie znajomości języka obcego oraz aspekty akademickie i kulturowe.

Studenci odpowiadali na 4 pytania (skala 1-5):

Jak oceniasz przygotowanie nauczycieli akademickich do prowadzenia zajęć, w których uczestniczyłeś/ uczestniczyłaś?	Jak oceniasz poziom zajęć dydaktycznych, w których uczestniczyłeś/ uczestniczyłaś?	Czy otrzymałeś/ otrzymałaś wystarczające wsparcie z Uczelni przyjmującej przed i w czasie pobytu na stypendium?	Czy otrzymałeś/ otrzymałaś wystarczające wsparcie z Wydziału Transportu PW przed i w czasie pobytu na stypendium?
1	2	3	4





1. Jak oceniasz przygotowanie nauczycieli akademickich do prowadzenia zajęć, w których uczestniczyłeś/ uczestniczyłaś? – średnia odpowiedzi wyniosła 4,6
2. Jak oceniasz poziom zajęć dydaktycznych, w których uczestniczyłeś/ uczestniczyłaś? – średnia odpowiedzi wyniosła 4,4
3. Czy otrzymałeś/ otrzymałaś wystarczające wsparcie z Uczelni przyjmującej przed i w czasie pobytu na stypendium? – średnia odpowiedzi wyniosła 4,6
4. Czy otrzymałeś/ otrzymałaś wystarczające wsparcie z Wydziału Transportu PW przed i w czasie pobytu na stypendium? – średnia odpowiedzi wyniosła 4,5

Wnioski:

Ankiety przeprowadzono na grupie 14 studentów. Uzyskane opinie świadczą o więcej niż dobrym przygotowaniu wyjazdów przez Wydział. Jedynie w pytaniu 3 pojawiła się odpowiedź poniżej średniej świadcząca o niedostatecznym wsparciu ze strony Uczelni przyjmującej na stypendium. Należałoby uzyskać więcej informacji na ten temat aby uniknąć w przyszłości takiej sytuacji.

Nasuwa się jeszcze jedna refleksja związana z małą liczbą studentów wyjeżdżających na stypendia. Należy się zastanowić gdzie tkwi przyczyna takiej sytuacji. Być może warto przeprowadzić debatę wśród studentów na ten temat.